

Vida Vasca 1926

Un paseo por Bilbao

Partimos del Arenal; echamos una mirada atrás y vemos el Kiosko y el teatro Arriaga, pero no vemos el Palomar.



Una maravilla que hacia pensar que aquello no era Bilbao, era Milán; era lo que uno quisiera; sin límite; hasta las palomas bilbaínas eran felices.



Pero las palomas no comprendían que aquella casita preciosa era suya.

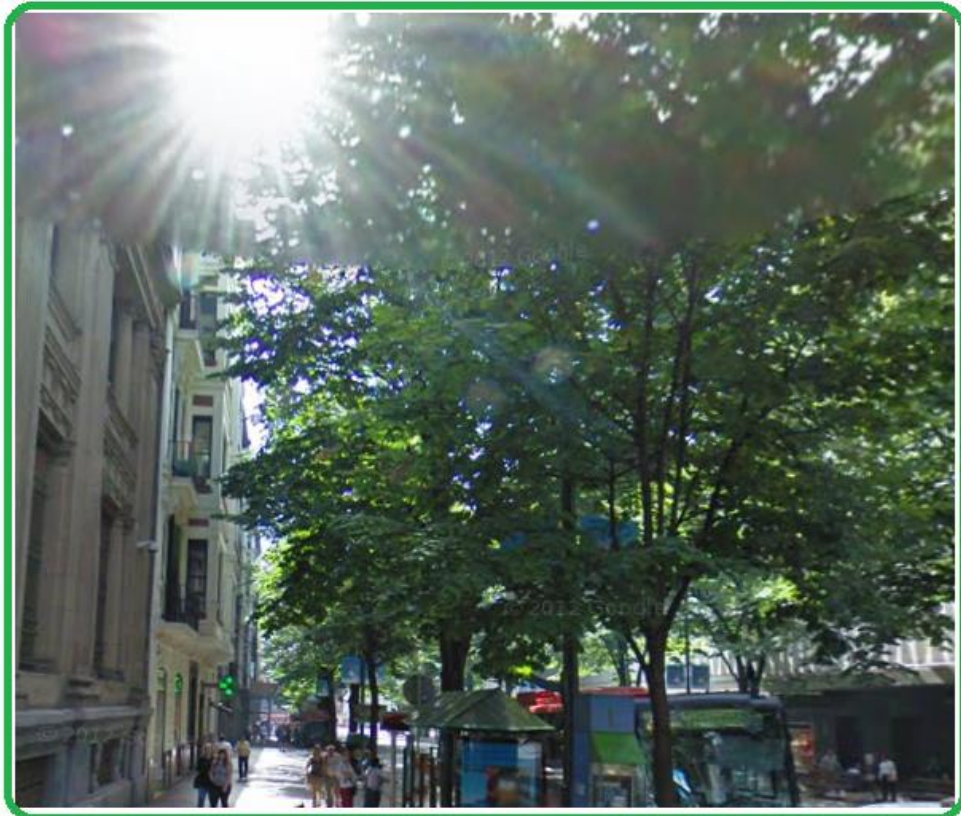
Hasta que los bilbaínos, listos como el mismísimo hambre, comenzaron a ponerles las miguitas de pan junto al bello edificio; entonces las palomas comprendieron:

-¡Ah, esto es para nosotras; pues vale!

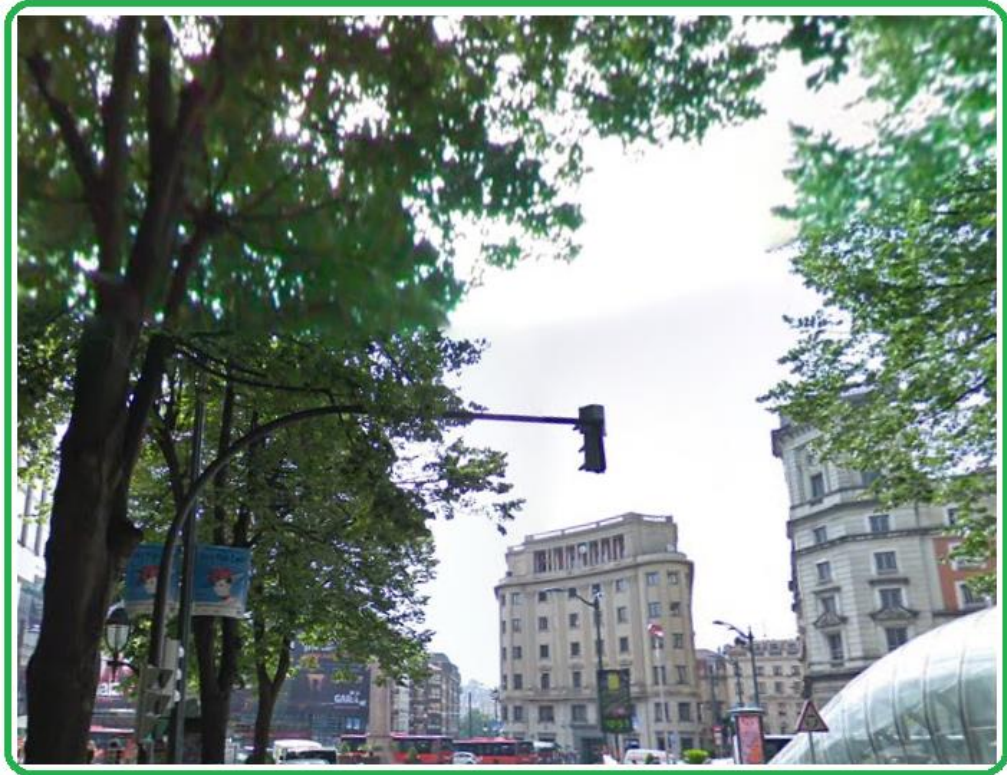
Recorremos el Arenal hasta el Puente del Ayuntamiento; subimos hasta San Vicente y por Mazarredo llegamos a la Gran Vía.



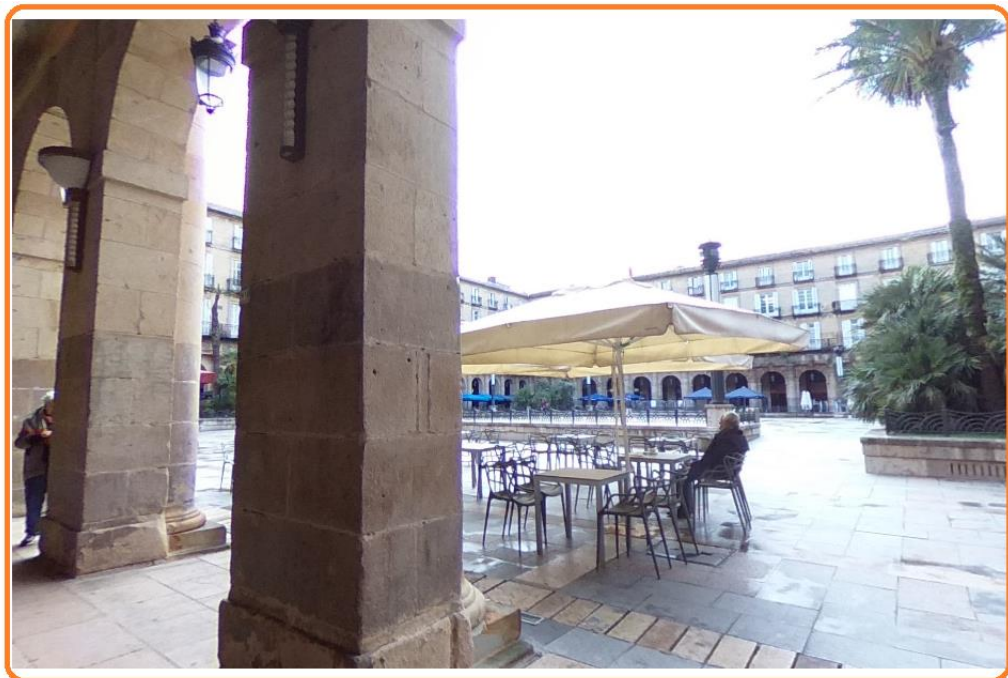
Giramos a izquierdas junto al edificio del Banco de España.



Llegamos a la Plaza de España, o Circular.



Cruzamos el puente del Arenal. Y terminamos en la Plaza Nueva.



Mapa:

